

RBW-Innovationsforum: „Kooperationen und Nachhaltigkeit – Gemeinsam Werte schaffen, nachhaltig erfolgreich wirtschaften.“

Unternehmensstandort BARLOG Plastics GmbH Overath, 26. November 2025

Innovationsstandort :metabolon Projekt :bergische rohstoffschmiede

Dr. Bettina Knothe, Bergischer Abfallwirtschaftsverband



EUROPÄISCHE UNION
Investition in unsere Zukunft
Europäischer Fonds
für regionale Entwicklung



EFRE.NRW
Investitionen in Wachstum
und Beschäftigung

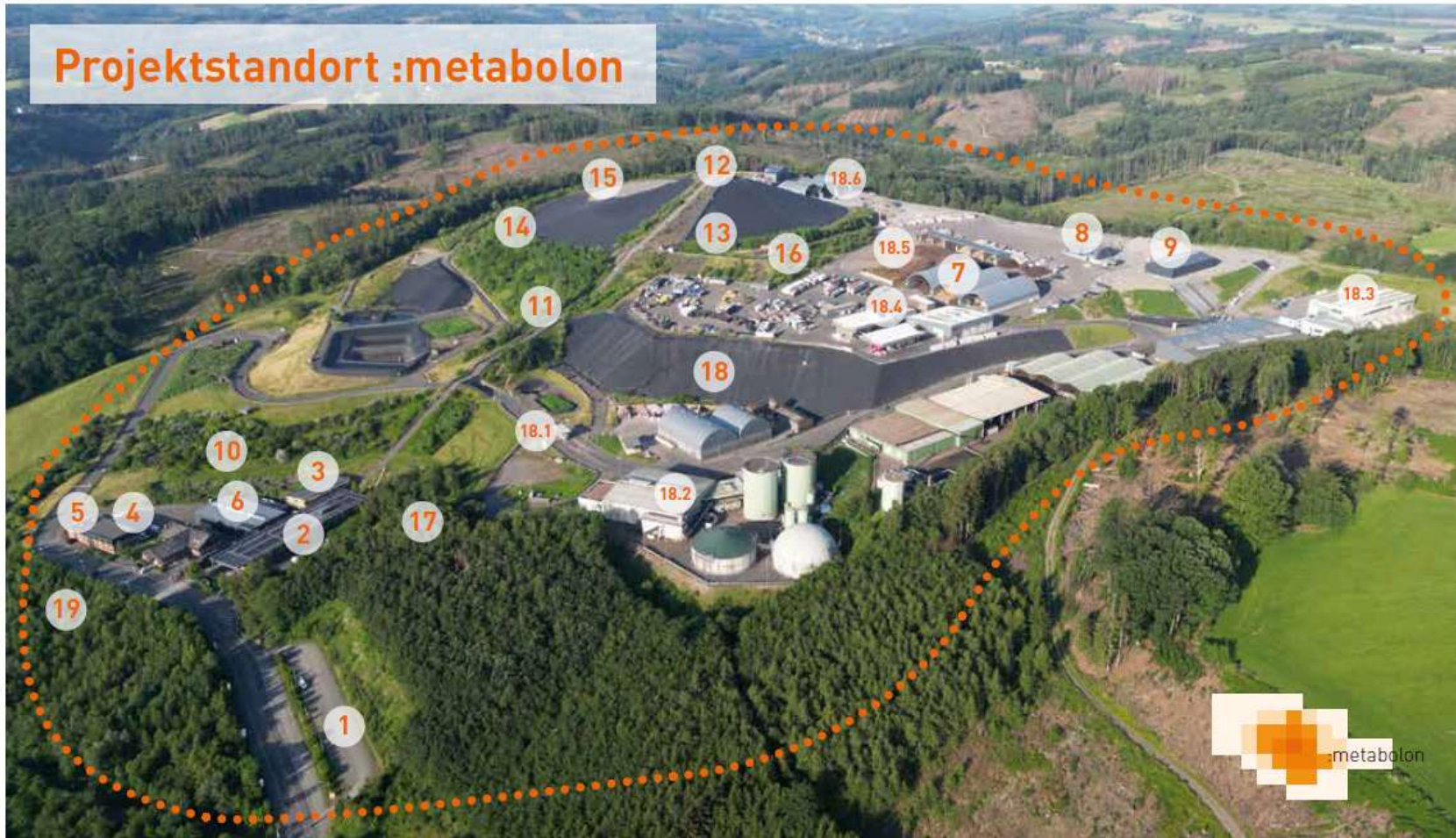


Technology
Arts Sciences
TH Köln



Innovationsstandort :metabolon

Projektstandort :metabolon



Lehr- und Forschungszentrum :metabolon

- | | | |
|--|--|---|
| 1 Besucherparkplatz | 10 Pumptrack (Fahrradstrecke) | 18.1 Waage |
| 2 Bergisches Energiekompetenzzentrum | 11 Recyclingachse | 18.2 Vergärungs- und Kompostierungsanlage |
| 3 Ausstellung „Von linear zu zirkulär“ | 12 Aussichtsplattform „Kegelspitze“ | 18.3 Restmüllumschlag |
| 4 zdi-Schülerlabor | 13 Doppelrutsche | 18.4 Kleinanliefer-Stelle |
| 5 Forschungshalle I | 14 Energielehrpfad | 18.5 Kompostplatz |
| 6 Forschungshalle II | 15 Skybolon | 18.6 Rostaschenaufbereitung |
| 7 Forschungshalle III | 16 Außerschulischer Lernort (Abfall/Recycling) | 19 Demonstrationsbauten „Zirkuläres Bauen“ |
| 8 Forschungshalle IV | 17 Außerschulischer Lernort (Holz/Ressourcen) | ••• Natürlicher Kreislauf
(Wanderwege; Mountainbike-Strecke) |
| 9 Forschungshalle V | 18 aktives Entsorgungszentrum | |

Lernort :metabolon



27.11.2025

Lernort Bus

www.bergische-rohstoffschmiede.de



Lernort am Kegel

Kita und Vorschule



Lokales Netzwerk



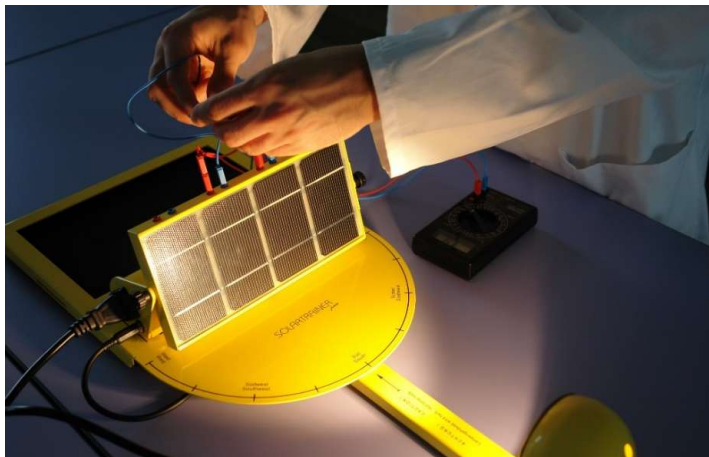
gefördert von der

lou

HANS HERMANN VOSS-STIFTUNG



zdi*-Schülerlabor am Lernort :metabolon



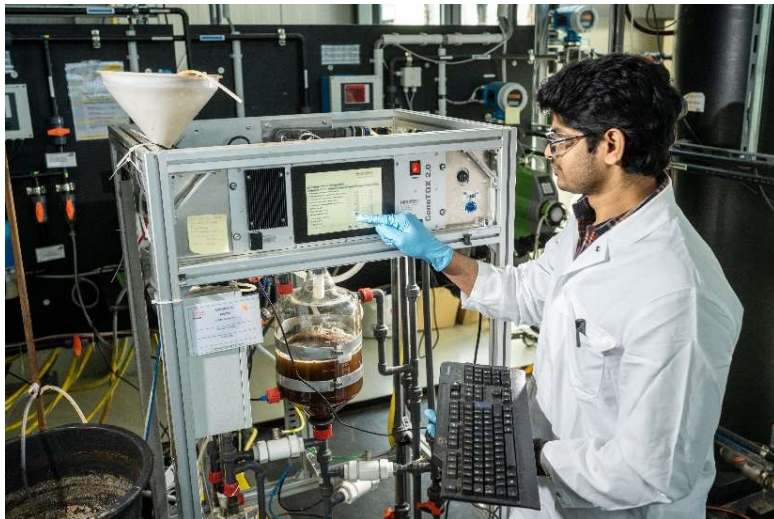
Bergisches Energie- und Ressourcenzentrum



Lehr- und Forschungsgemeinschaft :metabolon



Technology
Arts Sciences
TH Köln



- Lehr – und Forschungszentrum der TH Köln
- Institut :metabolon der TH Köln
- Circular Transformation Lab an der TH Köln

Innovationsstandort :metabolon

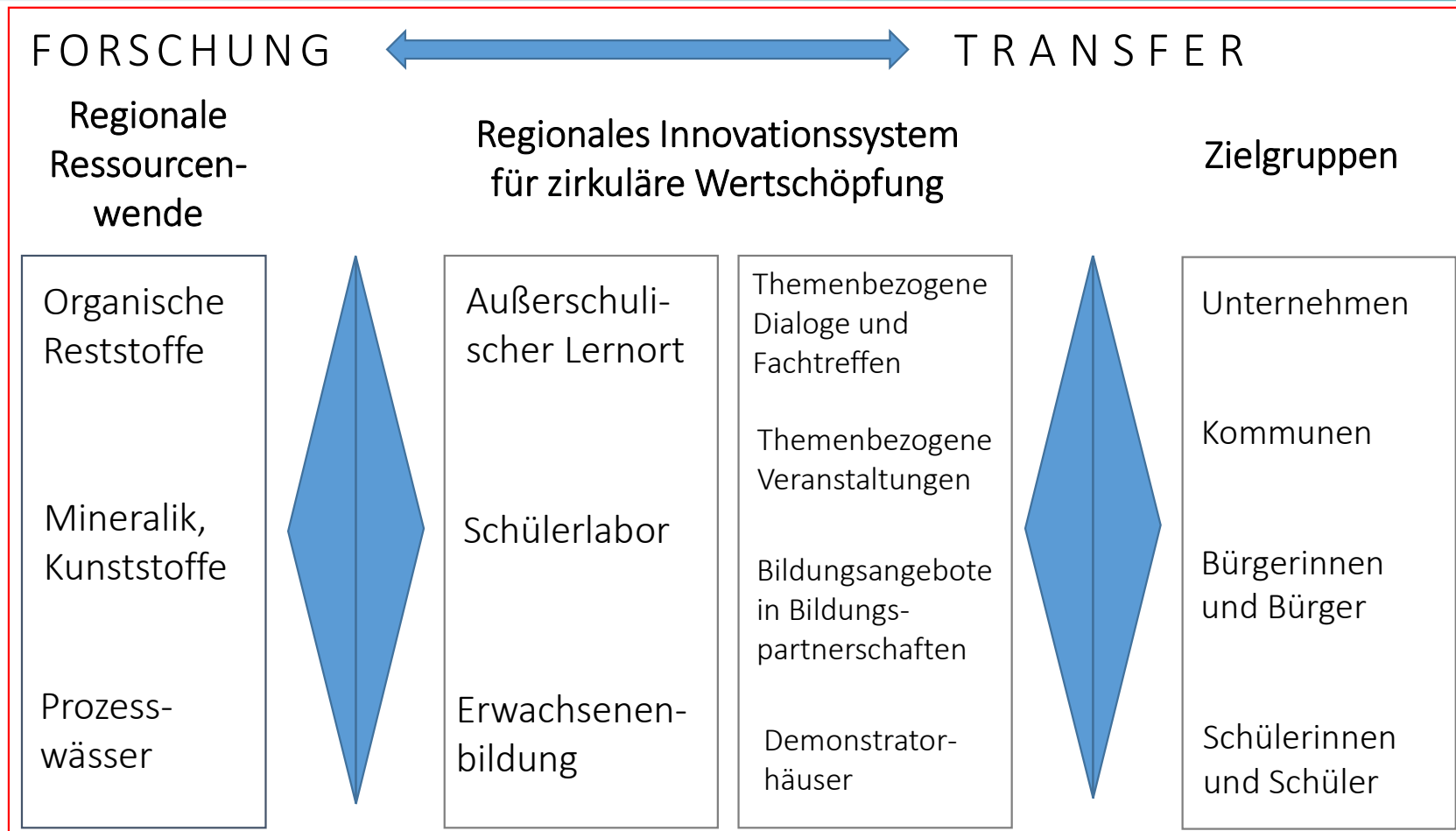
- Umfangreiche Forschungsinfrastruktur sowie Büros und Seminarräume am Standort :metabolon
- Etablierte Organisationsstrukturen an der TH Köln (:metabolon Institut, Circular Transformation Lab Cologne)
- Gebündelte fachliche Expertise zu zirkulärer Wertschöpfung in der Region
- Bestehende Unternehmensnetzwerke in der Region



- | | | |
|--|--|--|
| 1 Besucherparkplatz | 10 Pumtrack (Fahrradstrecke) | 18.1 Waage |
| 2 Bergisches Energiekompetenzzentrum | 11 Recyclingachse | 18.2 Vergärungs- und Kompostierungsanlage |
| 3 Ausstellung „Von linear zu zirkulär“ | 12 Aussichtsplateau „Kegelspitze“ | 18.3 Restmüllumschlag |
| 4 zdi-Schülerlabor | 13 Doppelrutsche | 18.4 Kleinanliefer-Stelle |
| 5 Forschungshalle I | 14 Energielehrpfad | 18.5 Kompostplatz |
| 6 Forschungshalle II | 15 Skybolon | 18.6 Rostaschenaufbereitung |
| 7 Forschungshalle III | 16 Außerschulischer Lernort (Abfall/Recycling) | 19 Demonstrationsbauten „Zirkuläres Bauen“ |
| 8 Forschungshalle IV | 17 Außerschulischer Lernort (Holz/Ressourcen) | ••• Natürlicher Kreislauf (Wanderwege; Mountainbike-Strecke) |
| 9 Forschungshalle V | 18 aktives Entsorgungszentrum | |

www.bergische-rohstoffschmiede.de

Regionaler Technologie-, Wissens- und Kompetenztransfer



Forschungshalle 2: Organik - Deponieforschung



Forschungshalle 4 und 5



Forschungshalle 4: Thermo-chemisches Zentrum





EUROPÄISCHE UNION
Investition in unsere Zukunft
Europäischer Fonds
für regionale Entwicklung

2014

EFRE.NRW
Investitionen in Wachstum
und Beschäftigung

:bergische rohstoffschmiede

Förderung im Rahmen der REGIONALE 2025
EU EFRE Strukturförderung und Land NRW
2025 bis 2028



Technology
Arts Sciences
TH Köln



Projektpartner :bergische rohstoffschmiede



EUROPÄISCHE UNION
Investition in unsere Zukunft
Europäischer Fonds
für regionale Entwicklung



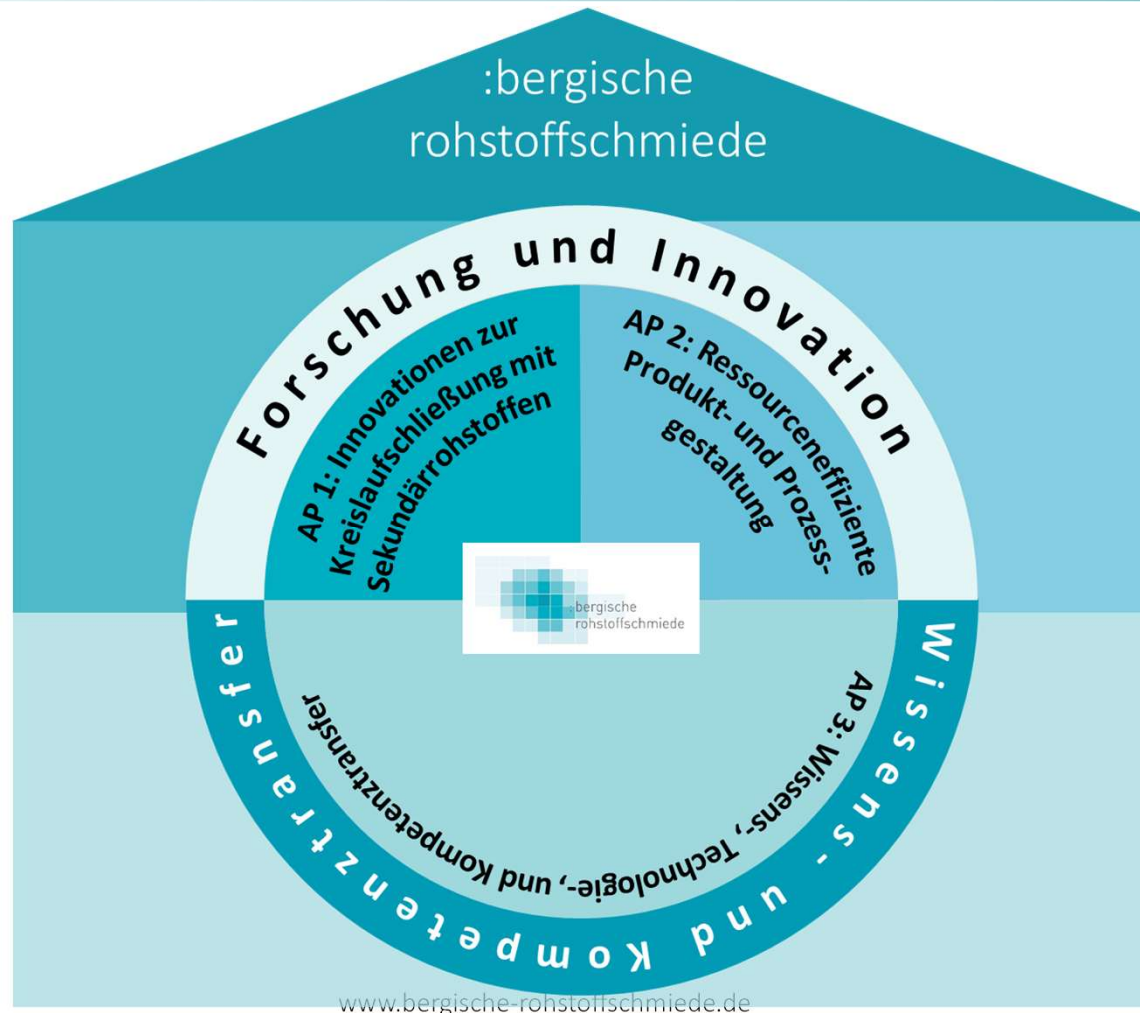
EFRE.NRW
Investitionen in Wachstum
und Beschäftigung



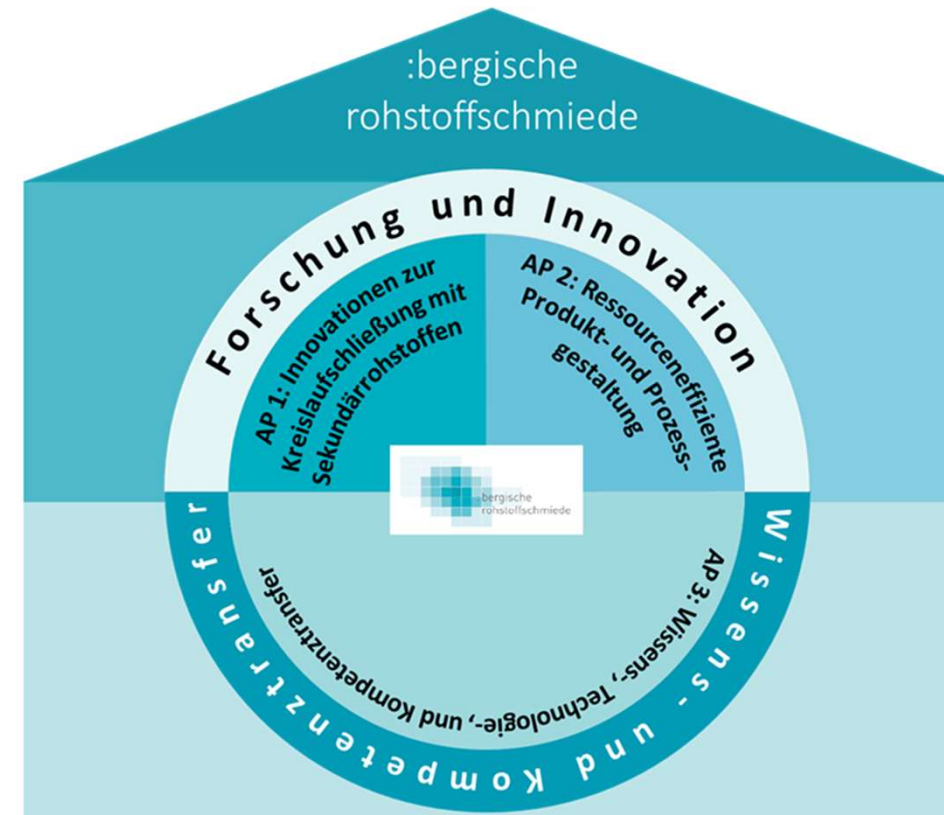
Ziele :bergische rohstoffschmiede



Projektaufbau :bergische rohstoffschmiede



- Aufbau von Projektpartnerschaften zwischen TH Köln und regionalen Unternehmen,
- Gemeinsame Entwicklung und Erforschung von Innovationen zur Kreislaufschließung,
- Erprobung ressourceneffizienter Produkte und Prozesse im Theorie-Praxis-Transfer.





Alternativrohstoffe u Substitution

Teilprojekte u.a.

- Grüner Wasserstoff
- Kreislauffähige Recyclingruße
- Grüne Aktivkohle



Zirkuläres Bauen

Teilprojekte u.a.

- Bauen mit Reststoffen
- Energieautarke Gebäudehüllen
- Demonstrator für zirkuläres Bauen

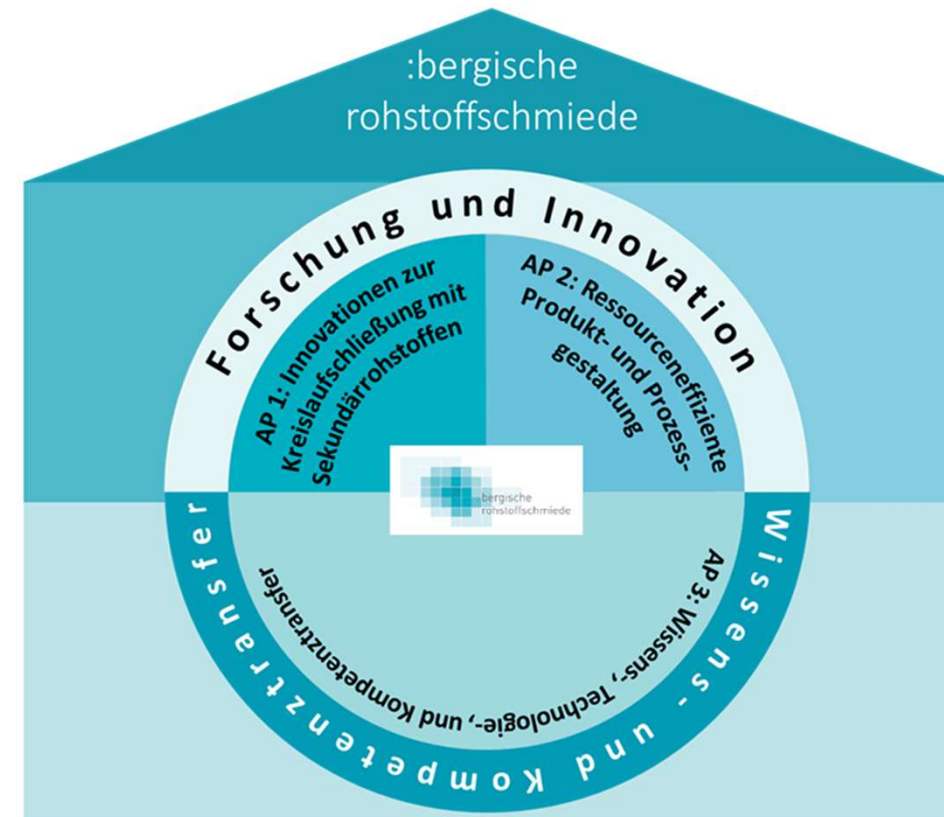


Prozessoptimierung

Teilprojekte u.a.

- Vorausschauende Instandhaltung
- Change Management für Zirkuläre Wertschöpfung

- Transfer von Wissen und Kompetenzen aus den Forschungsergebnissen der Teilprojekte in die Unternehmen,
- Reflexion und Bewertung innovativer Lösungsansätze in regionalen Dialogformaten zusammen mit Fachexpert/innen beteiligter KMU,
- Erprobung, Transfer und Demonstration innovativer Lösungen am Innovationsstandort :metabolon





REGION im Fokus

- Vernetzung der beteiligten Unternehmen miteinander in Themenforen,
- Entwicklung bedarfsorientierter Strategien zur Schließung (regionaler) Stoffkreisläufe,
- Aufbau langfristiger Kooperationen.



KMU im Fokus

- Vermittlung und Verbreitung von Know How zu technischen Innovationen,
- Entwicklung von Geschäfts- und Betreibermodellen zu zirkulärer Wertschöpfung,
- Verstärkung des Fachaustausches.



TRANSFER im Fokus

- Ausstellung Zirkuläres Bauen
- Demonstrator zirkuläres Bauen
- Konferenz Circular Transformation Days

- Pilotforschungsprojekte der TH Köln am Standort :metabolon in vier Themenlinien: Organische Reststoffe, Baureststoffe, Kunststoffe und Verbundstoffe, Prozesswasser,
- Initiierung Netzwerk Zirkuläre Wertschöpfung Bergisches RheinLand,
- Fachveranstaltungen und thematische Workshops,
- Bildungsformate in Kooperation mit regionalen Partnerorganisationen,
- Aufbau Forschungshalle 5 (Aufbereitung Baureststoffe, Kunststoffrecycling),
- Aufbau zweier Demobauten zu zirkulärem Bauen,
- Ausstellung „Linear wird zirkulär“.

Demonstratoren für innovative zirkuläre Baumethoden



„Linear wird zirkulär!“ Ausstellung :bergische rohstoffschmiede



„Linear wird zirkulär!“ Ausstellung :bergische rohstoffschmiede



ASLAN Selbstklebefolien
 August Rüggeberg GmbH & Co. KG PFERD-Werkzeuge GmbH
 BARLOG Plastics GmbH
 cleansort GmbH
 creapaper GmbH
 Dörrenberg GmbH
 GIZEH GmbH & Co. KG
 GUMA-TECH GmbH
 H&K Müller GmbH & Co. KG

Jokey SE
 METTEN Stein+Design GmbH & Co. KG
 Müller Textil GmbH
 PFLITSCH GmbH & Co. KG
 refer GmbH
 Schneider Electric GmbH
 silver plastics® GmbH & Co. KG
 Walterscheid GmbH
 Wildling Shoes GmbH



Partnerorganisationen der :bergischen rohstoffschmiede



**Technology
Arts Sciences
TH Köln**



ZENIT



- Basierend auf den Netzwerk- und Forschungsarbeiten des Pilotprojekts :bergische rohstoffschmiede definierten **mehr als 50 Unternehmen (überwiegend KMU), Verbände, Wirtschaftsförderungen und NGOs der Region Bergisches RheinLand** mit Interessensbekundungen (LOI) den Bedarf für Technologie-, Wissens- und Kompetenzaufbau im Bereich der Zirkulären Wertschöpfung sowie ihre Bereitschaft sich der gesamtgesellschaftlichen Transformation zu stellen und die regionale Ressourcenwende zu unterstützen.

ANKÜNDIGUNG

NRW.Bank MittelstandsMAKERTHON Bergisches RheinLand
Vom 9. bis 11. Februar 2026 auf :metabolon



MittelstandsMAKERTHON

**HERAUSFORDERUNG: ANGENOMMEN.
PERSPEKTIVE: WECHSELN.
LÖSUNG: IN 72 STUNDEN.**

MittelstandsMAKERTHON –
Ihre Challenge. Unser Auftrag. Klare Ergebnisse.

»» JETZT EINFACH STARTEN.

NRW.BANK
INNOVATIONSPARTNER

NRW.BANK

- Sie entwickeln im Unternehmen konkrete Projekte zu Kreislaufwirtschaft oder denken über innovative Lösungen nach?
- Sie suchen nach konkreten Strategien und Lösungen für den Einsatz von KI (Digitalisierung)?
- Sie wollen Ihren Transformationsprozess zu Nachhaltigkeit und zirkulärer Wertschöpfung insgesamt stärken und dazu Ihr regionales Netzwerk erweitern?

Das Prinzip

- Sie formulieren eine Herausforderung zum Thema Kreislaufwirtschaft oder zirkuläre Wertschöpfung.
- Wir stellen das Team und den Rahmen.
- In 72 Stunden entwickelt ein interdisziplinäres Team aus Studierenden im fortgeschrittenen Studium sowie Promotion ein praxistaugliches Lösungskonzept für Ihr Unternehmen.

Wo?

Lehr- und Forschungszentrum :metabolon
Am Berkebach 1
51789 Lindlar

Zeitplan

09.02.2026 09:00 bis 18:00 Uhr
10.02.2026 09:00 bis 18:00 Uhr
11.02.2026 09:00 bis 18:00 Uhr

Mehr Info

[NRW.Bank MittelstandsMAKERTHON NRW: Ihre Challenge – Ihr Talent – Ihre Lösung - :bergische rohstoffschmiede](#)

Herzlichen Dank für Ihre Aufmerksamkeit!

Dr. Bettina Knothe
Koordination Netzwerk Zirkuläre Wertschöpfung Bergisches RheinLand
Bergischer Abfallwirtschaftsverband
Braunswerth 1 – 3
51766 Engelskirchen
T +49 (0)2263 805-565
M knothe@bavmail.de
W www.bergische-rohstoffschmiede.de



EUROPÄISCHE UNION
Investition in unsere Zukunft
Europäischer Fonds
für regionale Entwicklung

27.11.2025



EFRE.NRW
Investitionen in Wachstum
und Beschäftigung
www.bergische-rohstoffschmiede.de



Technology
Arts Sciences
TH Köln